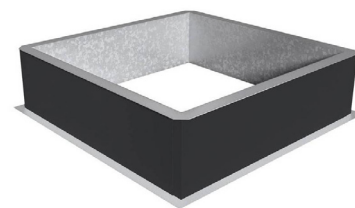


OPSTANDEN I METALEN OPSTAND

TECHNISCHE FICHE



Dagmaat = dakopening =

i Algemene productbeschrijving

De koepelopstanden zijn vervaardigd uit verzinktetaalplaat. Ze zijn steeds verticaal en voorzien van een onderflens (80 mm) en bovenflens (55 mm). De vierkante en rechthoekige opstanden zijn geïsoleerd met gebitumineerde rotswol (40 mm) en voorzien om er verschillende types dakafdichtingsbanen aan te bevestigen. De ronde opstanden worden op dezelfde manier geïsoleerd. De opstand is voorzien om beugels en scharnieren stevig in te bevestigen. Deze opstand heeft een CE label volgens EN 1873:2014+A1:2016 in combinatie met een lichtkoepel.

Optioneel

1 Anti-inbraakrooster

Het anti-inbraakrooster bestaat uit een gelast kader met L-profielen (30/20/3) waarin een rooster met geribde staven met \varnothing 10 mm wordt gelast. De asafstand tussen de staven bedraagt 150 mm. Het rooster is roestwerend gegalvaniseerd.

2 Ventilatioerooster

Voor vierkante en rechthoekige opstanden, waarbij 1 zijde minstens 80 cm bedraagt, kunnen 1 of meerdere ventilatioeroosters ingebouwd worden. Een ventilatioerooster wordt bovenaan gemonteerd in opstanden met een hoogte vanaf 250 mm. Het rooster bestaat uit een binnen- en buitenrooster in geanodiseerd aluminium. De ventilatiecapaciteit is traploos instelbaar d.m.v. een draaiknop met koord. Het rooster is voorzien van een inox muggengaas. Afmetingen: 600 x 100 mm.



Attesten en certificaten

- CE volgens EN 1873:2014+A1:2016 in combinatie met een lichtkoepel



	specifieke eigenschappen
corrosie eigenschappen	sendzimir verzinking 275 g/m ²
thermische eigenschappen	U-waarde van de isolatie bedraagt 1 W/m ² K U _{up} *-waarde: 0,84 W/m ² K
afmetingen	toleranties op diameter -2/+6 dagmaat = Dakopening wanddikte staal: 1,5mm wanddikte isolatie: 40mm hoogtes: 150, 200, 250, 300, 400 en 500 mm

* U_{up}: U-waarde (upstand) of isolatiewaarde van de opstand volgens EN 1873:2014+A1:2016 en bepaald met EN 10077-2:2012