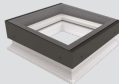




# TECHNISCHE FICHE

## DXZ-A SCHUIN VLAK PLATDAKVENSTER

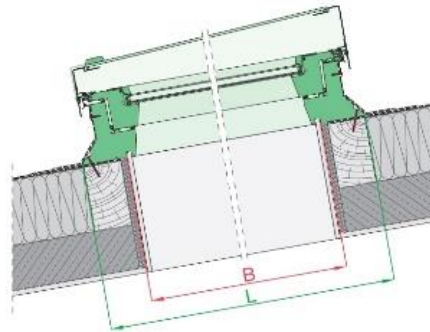
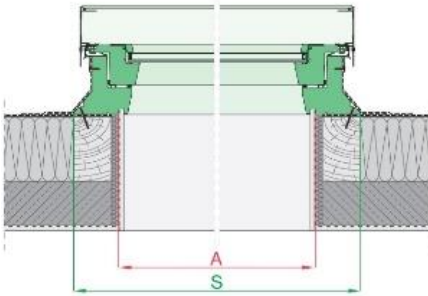
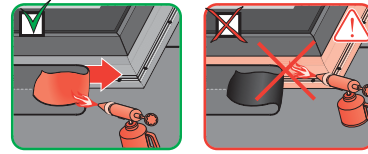
<b>TYPE VENSTER</b>	<b>DXZ</b>		
			
<b>I. TOEPASSING</b>			
Installatie	montage mogelijk in een dakhelling van 0°-15°		
Type bijbehorende dekking	membranen, groende daken en grint daken		
<b>II. EIGENSCHAPPEN</b>			
Materiaal	multi-kamerprofiel in PVC		
Bevestigingsprofiel	profiel mechanisch bevestigd aan het frame		
Openingsmethode	vast kader		
Toebehoren	standaard voorzien van een op voorhand ingebouwde zonwering AMZ/Z		
Garantie	10 jaar voor het platdakvenster en 2 jaar voor de elektrische onderdelen van de DEZ vensters		
<b>III. TECHNISCHE EIGENSCHAPPEN</b>			
Luchtweerstand norm: EN 14351-1:2006+A2:2016	klasse C5/B5		
Brandreactie norm: EN 14351-1:2006+A2:2016	B-s2,d0		
Externe brandwerendheid norm: EN 14351-1:2006+A2:2016	Broof(t1)		
Waterdichtheid norm EN 14351-1:2006+A2:2016	E1200		
Impact weerstand kleine harde voorwerpen norm: EN 14351-1:2006+A2:2016	klasse 3 - 450 mm		
Impact weerstand grote zachte voorwerpen norm: EN 14351-1:2006+A2:2016	npd		
Luchtdichtheid norm: EN 14351-1:2006+A2:2016	klasse 4		
<b>IV. OPTIES</b>			
Glaspakket	- 2-lagig glas P2		
Afdek profiel	- aluminium plaat gelakt in RAL 9005		
<b>V. OPTIONELE TOEBEHOREN</b>			
Montage toebehoren	men kan de XRD-verlenging gebruiken om de vensters met 15 cm (XRD15) of 30 cm (XRD30) te verhogen of de versterkte XRD/W-verlenging gebruiken om deze met 45 cm te verhogen		
Buitentoebehoren	- ingebouwde zonwering AMZ/Z		
Binnentoebehoren	- verduisteringsgordijn ARF/D, ARF/D Z-Wave of Solar		

## VI. MONTAGE-INFORMATIE

De commerciële afmetingen van het raam komen overeen met de afmetingen van de opening in het dak (afmetingen A, B). De tolerantie van de afmetingen van de opening is + 5 cm aan elke kant.

	A B		SL	
	[mm]		[mm]	
60x60	600-650	600-650	820	820
60x90	600-650	900-950	820	1120
70x70	700-750	700-750	920	920
80x80	800-850	800-850	1020	1020
90x90	900-950	900-950	1120	1120
90x120	900-950	1200-1250	1120	1420
100x100	1000-1050	1000-1050	1220	1220
120x120	1200-1250	1200-1250	1420	1420

Directe verwarming van de PVC-profielen is verboden.

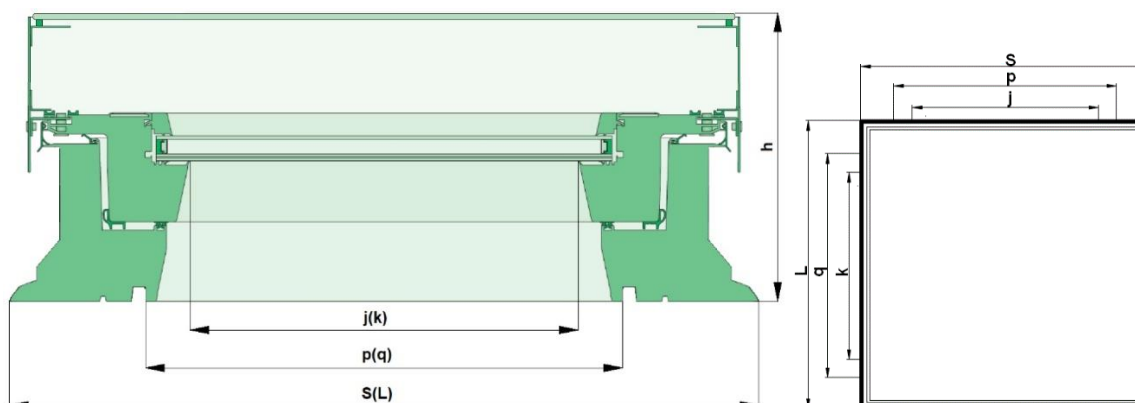


## VII. TECHNISCHE EIGENSCHAPPEN VOLGENS TYPE BEGLAZING

Technische eigenschappen	Type glaspakket
Glasopbouw	4H – Tg14Ar- 33.2T + 4H 4H – Tg14Ar – 33.2T + 6H
DOP nummer norm: EN 1279-5:2018	RDZ83/CPR/14351/21
U <sub>g</sub> -waarde glas norm: EN 1279-5:2018	1,1 W/m <sup>2</sup> K
U <sub>w</sub> -waarde venster norm: EN 1279-5:2018	0,95 W/m <sup>2</sup> K
Weerstand tegen sneeuwbelasting norm: EN 1279-5:2018	4H-14-33.2 + 4H 4H-14-33.2 + 6H
Luchtgeluidsisolatie R <sub>w</sub> [dB] norm: EN 1279-5:2018	npd
Lichttransmissie T <sub>y</sub> (%) norm: EN 1279-5:2018	75
Zonfactor g (%) norm: EN 1279-5:2018	52
Uf-waarde raamprofiel norm: EN 1279-5:2018	0,82 W/m <sup>2</sup> K
Lineaire warmtedoorgangcoëfficiënt Ψ norm: EN 1279-5:2018	0,039 W/mK

VIII. TECHNISCHE INFORMATIE VOLGENS RAAMAFMETINGEN

Afmeting dakvenster	Maat code	Buiten-afmetingen raamkader	Afstand tussen de binnen bekledingsgleuven	Afmeting beglazing	Hoogte
		S x L	p x q	j x k	h
[cm]		[mm]			
60 x 60	01K	820 x 820	558 x 558	476 x 476	305
60 x 90	02K	820 x 1120	558 x 858	476 x 776	305
70 x 70	03K	920 x 920	658 x 658	576 x 576	305
80 x 80	04K	1020 x 1020	758 x 758	676 x 676	305
90 x 90	05K	1120 x 1120	858 x 858	776 x 776	305
90 x 120	06K	1120 x 1420	858 x 1158	776 x 1076	305
100 x 100	07K	1220 x 1220	958 x 958	876 x 876	305
120 x 120	08K	1420 x 1420	1158 x 1158	1076 x 1076	305



## IX. MATEN

Er zijn 8 standaardmaten beschikbaar

Alle afmetingen in de onderstaande tabel zijn mogelijk.

DXZ-AP2		Raambreedte A = 60 tot 120 cm							
		60	70	80	90	100	110	120	130
Lengte raam B = 60 tot 120 cm	60	0,23							
	70		0,33						
	80			0,46					
	90	0,37			0,60				
	100					0,77			
	110								
	120				0,83			1,16	
	130								

- mogelijk
- niet mogelijk
- 0,23 - het eigenlijke glasoppervlak, standaardafmetingen