



TECHNISCHE FICHE

DRL PLATDAKTOEGANG

TYPE VENSTER	DRL

TYPE VENSTER	DRL

I. TOEPASSING

Installatie	montage mogelijk in een dakhelling van 0° - 15°
Type bijbehorende dekking	dakleer, flexibel membraan, groendak, omkeerdak

II. EIGENSCHAPPEN

Materiaal	multi-kamerprofiel in PVC
Koepel	zonder koepel
Meerlagig thermisch geïsoleerd openingsframe en PVC-raamwerk met meerdere kamers	een thermisch geïsoleerd sandwichpaneel, gevuld met XPS, aan de buitenkant bekleed met thermisch gelakte aluminiumplaat in RAL 7022 en beschermd door gemodificeerd polystyreen een 15 cm hoog PVC frame met twee afdichtingen framehoogte 15 cm totale hoogte van het product 20 cm
Openingsmethode	de vleugel opent tot een maximale hoek van 60°
Toebehoren	handgreep met twee vergrendelingspunten, twee cilinders voor het gemakkelijk openen van de bovenklep
Garantie	10 jaar voor het raam, 2 jaar voor de ingebouwde gasveren

III. TECHNISCHE EIGENSCHAPPEN

Luchtweerstand volgens norm EN 14351-1:2006+A2:2016	klasse C5/B5
Sneeuw-weerstand volgens norm EN 14351-1:2006+A2:2016	npd ⁽¹⁾
Brandreactie volgens norm EN 14351-1:2006+A2:2016	B-s3,d0
Externe brandwerendheid volgens norm EN 14351-1:2006+A2:2016	Broof(t1)
Waterdichtheid volgens norm EN 14351-1:2006+A2:2016	E 900
Impact weerstand volgens norm EN 14351-1:2006+A2:2016	klasse 5 – 950 mm
Belastbaarheid van veiligheidsvoorzieningen volgens norm EN 14351-1:2006+A2:2016	drempelwaarde
Luchtdoorlatendheid volgens norm EN 14351-1:2006+A2:2016	klasse 4

IV. OPTIONELE TOEBEHOREN

Afwerkingstoebereiden	de XRD/W-verlenging kan worden gebruikt om ramen met 15 cm te verhogen (XRD/W15) Optioneel uit te rusten met ZBL/D of ZBR blokkeringsstang
-----------------------	---

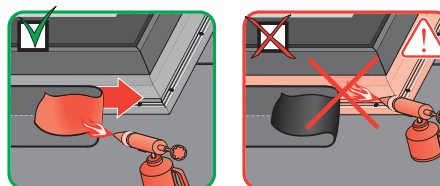
⁽¹⁾ npd - geen specifieke prestaties

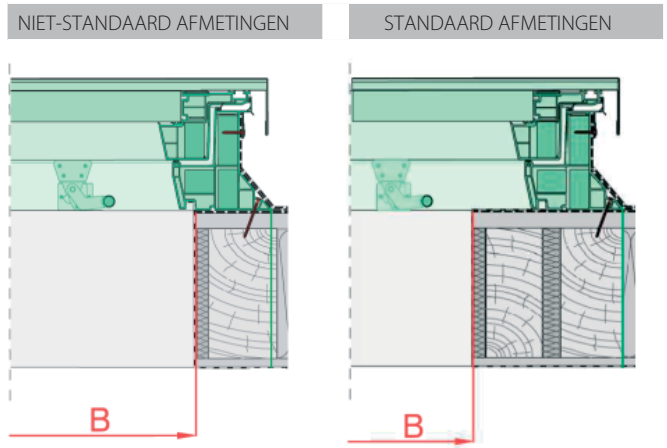
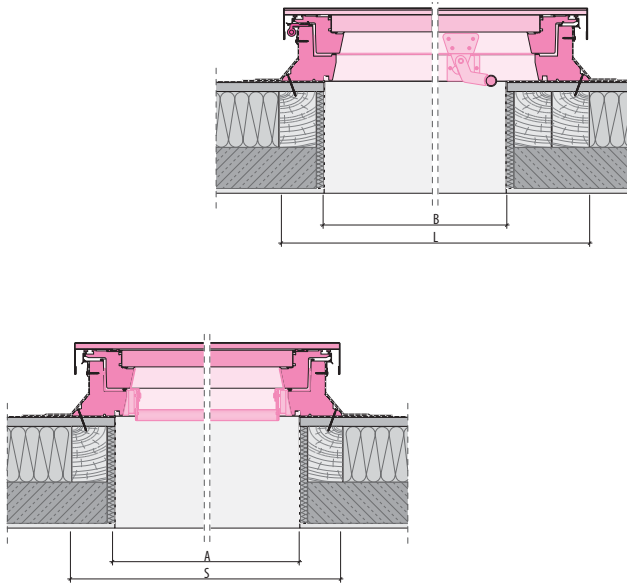
VI. MONTAGE-INFORMATIE

De commerciële afmetingen van het raam komen overeen met de afmetingen van de opening in het dak (afmetingen A, B). De tolerantie van de afmetingen van de opening is + 1 cm aan elke kant. De DRL-platdaktoegang in niet-standaardafmetingen kan worden geïnstalleerd in dakhellingen van 0-5 graden.

DRL	A	B	S	L
[cm]	[cm]	[cm]	[cm]	[cm]
60x120	60	120	81	165
70x120	70	120	90	165
70x130	70	130	90	175
70x140	70	140	90	185
86x130	86	120	106	175
92x130	92	130	112	175

Directe verwarming van de PVC-profielen is verboden.





De standaardafmeting van de DRL heeft een verlenging (ca. 20 cm) om een extra trede op het dakoppervlak te creëren, zoals geïllustreerd in de figuur rechtsonder. Deze constructie moet zorgen voor een maximaal gebruikskomfort van de DRL-toegang met de LML-trap. Niet-standaard DRL-toegangen (in grootte) zijn identiek aan DRF-ramen - zij zijn aangepast aan de grootte van het montagegat, zoals te zien is in de figuur linksonder.

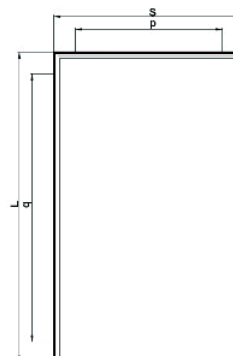
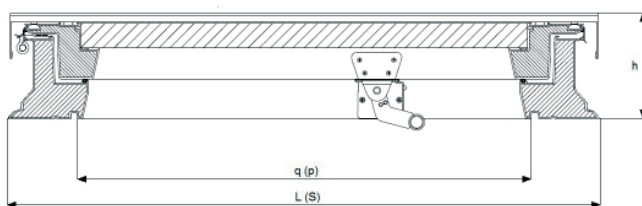
VII. TECHNISCHE EIGENSCHAPPEN VOLGENS RAAMAFMETING

DOP nummer volgens norm EN 14351-1:2006+A2:2016	R68/CPR/14351/XX*
Warmtetransmissiecoëfficiënt van het raam U volgens norm EN 14351-1:2006+A2:2016	0,67 W/m ² K
Luchtgeluidsisolatie R _w [dB] volgens norm EN 14351-1:2006+A2:2016	30 (0; -2)
Uf-waarde raamprofiel volgens norm EN 14351-1:2006+A2:2016	npd
Warmtedoorgangcoëfficiënt Ψ volgens norm EN 14351-1:2006+A2:2016	npd

* het jaar van publicatie van de verklaring, bijv. 68/CPR/14351/17 voor het jaar 2017.

VIII. TECHNISCHE INFORMATIE VOLGENS RAAMAFMETING

Afmeting dakvenster	Maat code	Buiten afmetingen raamkader	Afstand tussen de binnenbekledings-gleuven	Hoogte	Gewicht het venster (zonder doos)
		S x L	p x q	h	
[cm]		[mm]			kg
60 x 120	01	810 x 1650	547 x 1389	202	63
70 x 120	11	900 x 1650	637 x 1389	202	66
70 x 130	12	900 x 1750	637 x 1489	202	69
70 x 140	13	900 x 1850	637 x 1589	202	72
86 x 130	96	1060 x 1750	797 x 1489	202	76
92 x 130	98	1120 x 1750	857 x 1489	202	78



IX. VENSTER VOOR AANGEPASTE PLATTE DAKEN

Er zijn 6 standaardmaten beschikbaar.

De afmetingen van de DRL-toegangen zijn aangepast aan de afmetingen van de LML-trappen, waardoor een passende aansluiting van de producten mogelijk wordt.

DRL

		Raambreedte A= 60 tot 92 cm								
		50	60	70	86	92	100	110	120	130
Lengte raam B= 60 tot 92 cm	110									
	120									
	130									
	140									
	150									

 niet mogelijk

 standaardafmetingen

De niet-standaardafmetingen voor de DRL daktoegang zijn in de onderstaande tabel aangegeven.

DRL

		Raambreedte A= 60 tot 92 cm								
		50	60	70	86	92	100	110	120	130
Lengte raam B=60 tot 92 cm	60									
	70									
	80									
	90									
	100									
	110									
	120									
	130									
	140									
	150									
	160									

 niet mogelijk

 standaardafmetingen